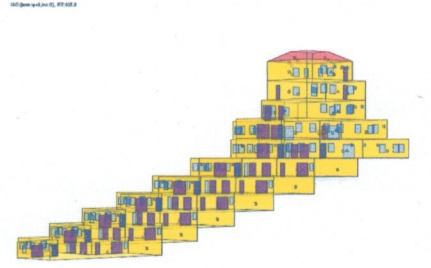


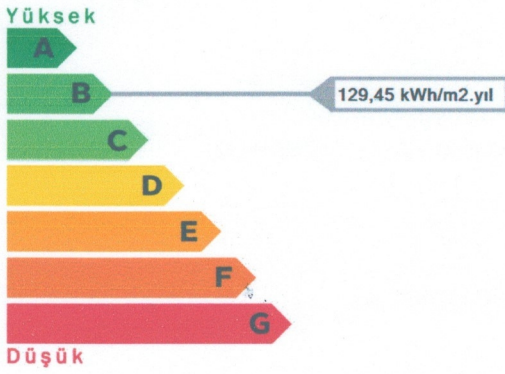
Binanın

Tipi : Apartman
İnşaat Yılı : 2004
Kapalı Kullanma Alanı : 3.247,10
Ada, Parseli : 47458//1
Adresi : BAGLICA MAH. 529 SOK. BASKENT TERAS EVLERI E BLOK Etimesgut/ANI
Bina Sahibinin
Adı Soyadı : BASKENT TERAS EVLERI E1-E2-E3-E4-E5-E6 BLOK
Adresi : BAGLICA MAH. 529 SOK. BASKENT TERAS EVLERI E BLOK ETIMESGUT/ANI
Müşterek Tesisatların Sahibi (gerekliyse)
Adı Soyadı :
Adresi :

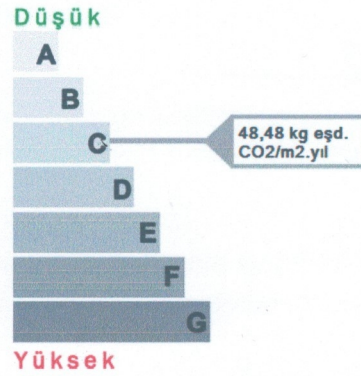
Binanın Resmi



Enerji Performansı

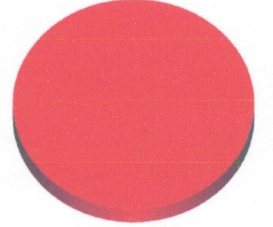


Sera Gazı Emisyonu



Yenilenebilir Enerji Kullanım Oranı

%0,00



| Enerji Kullanım Alanı | Kullanılan Sistem | Yıllık Enerji Tüketimleri | | | Sınıfı |
|-----------------------|----------------------------------|---------------------------|--------------------|------------------------------------|----------|
| | | Nihai (kWh/yıl) | Birincil (kWh/yıl) | Kullanım Alanı Başına (kWh/m2.yıl) | |
| TOPLAM | | 420.325,20 | 625.245,39 | 129,45 | ABCDEF G |
| ISITMA | Isıtma Sistemi, Isıtma Sistem | 215.343,30 | 215.343,30 | 66,32 | ABCDEF G |
| SIHHİ SICAK SU | Sıcak Su Sistemi, Sıcak Su Siste | 54.305,29 | 54.305,29 | 16,72 | ABCDEF G |
| SOĞUTMA | Sogutma Sistemi, Sogutma Sist | 135.218,05 | 319.114,60 | 41,64 | ABCDEF G |
| HAVALANDIRMA | | 0,00 | 0,00 | 0,00 | |
| AYDINLATMA | Kompakt floresan | 15.458,56 | 36.482,20 | 4,76 | ABCDEF G |

Açıklamalar

2a

energy&lab

www.2alab.com

0 3 1 2 3 8 6 2 6 6 6

0 2 1 6 3 5 2 8 9 4 8

Belgenin

Numarası : S341AA9C021DE
Veriliş Tarihi : 20.06.2017
Son Geçerlilik Tarihi : 21.06.2027

Belgeyi Düzenleyenin

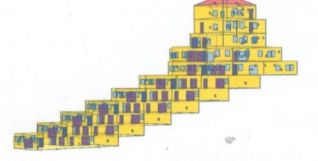
Adı Soyadı : TUGBA YILDIRIM
Firması : 2A LABORATUVAR TEST MÜHÜRLEME ÇEVRE OLÇU
Oda Sicil Nosu : EGT-0064

Bina Sahibinin

Adı Soyadı : BASKENT TERAS EVLERİ E1-E2-E3-E4-E5-E6 BLOK

Belgenin

Numarası : S341AA9C021DE



Açıklamalar

Aşağıda belirtilen verimlilik arttırıcı projelerin uygulanması durumunda binanın Enerji Performans sınıfı yükselecek ve Sera Gazı Emisyonu azalacaktır.

1. Yalıtım;

- Bina duvarlarında yalıtım yapılması,
- Mevcut mekanik sistemlerin, özellikle vana gövdelerinde yalıtım yapılması,
- Pencerelerin yenilenerek, kontrolsüz hava sızdırmasının ve ısı iletiminin azaltılması,

2. Aydınlatma;

- Manyetik balastların, Elektronik balastlarla değiştirilmesi,
- Belli bölgelerde zamana, harekete ve gün ışığına bağlı kontrol yapılması,

3. Otomatik Kontrol;

- Radyatörlerde termostatik vana uygulaması yapılması,
- Mekanik sistemlerde Otomasyon ve genel hatlarda Enerji İzleme sisteminin kurulması,

4. Elektrik Motorları;

- Verimsiz motorların sınıflarının yükseltilmesi,
- Öngörülen motorlarda değişken hız sürücü uygulanması,

5. Yenilenebilir Enerji Sistemleri;

- Sıcak su üretiminin güneşten desteklenmesi,

6. Isı geri kazanımı;

- Atık ısıdan sıcak su üretiminin desteklenmesi,

7. Enerji Yönetimi;

- Sürekli takip edilecek bir Enerji Yönetim Sisteminin tesisi,
- Bir Enerji Yöneticisinin atanması,
- Personelin enerji verimliliği ile ilgili konularda bilgilendirilmesi,
- Teknik ve ilgili idari personelin mevzuat ve enerji verimliliği konularında eğitilmesi.

Ayrıntılar için Detaylı Etüt raporuna bakınız.

Belgeyi Düzenleyenin

Adı Soyadı : TUGBA YILDIRIM

Firması : 2A LABORATUVAR TEST MUAYENE ÇEVRE OLÇUİ

Oda Sicil Nosu : EGT-0064

İmza

